

Resultados Educativos 2022

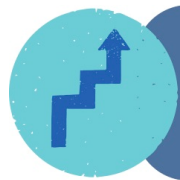
Junio - 2023

4^o
educación
BÁSICA

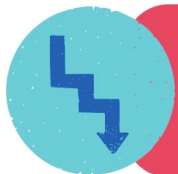
II
educación
MEDIA



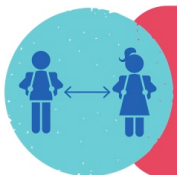
Principales resultados del Simce 2022



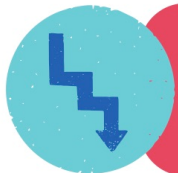
Los establecimientos educacionales en nivel “insuficiente” presentan una mejora en sus resultados.



Los principales desafíos postpandemia, y en la década, se evidencia en matemática.



Aumenta la brecha de aprendizaje entre hombres y mujeres en matemática.



La valoración de la asistencia y las altas expectativas se relacionan con mejores resultados de aprendizaje



Contextualización



Efecto de la pandemia en los aprendizajes

- Fenómeno mundial con impacto profundo en el descenso de los aprendizajes, América Latina y el Caribe son las regiones más afectadas (BID, Banco Mundial, Unesco).
- Chile con pérdida de aprendizajes similar a países de la región como Argentina, Colombia, Uruguay, y mejor que Perú y Brasil, NAEP.

¿Cómo estaba Chile antes de la pandemia?

- En pruebas internacionales los resultados situaban a Chile por debajo de la media de los países evaluados.
- Presentábamos, en general, una cierta estabilidad de los resultados Simce desde el 2012 al 2018.



Primera aplicación de un instrumento censal luego de la crisis sanitaria. La última medición fue el año 2018.



4^o educación
BÁSICA

226.929
90,2 %

II educación
MEDIA

205.360
85,9 %

Evaluación de aprendizaje sin consecuencias para los establecimientos educacionales.



7.074
97,8 %

2.972
98,6 %



Resultados Educativos 2022



¿Qué evaluamos? Calidad es mucho más que Simce

Indicadores de Desarrollo Personal y Social (IDPS)



Autoestima académica y
motivación escolar



Clima de
convivencia escolar



Participación y
formación ciudadana



Hábitos de vida
saludable

Evaluaciones de aprendizaje Simce



Lectura



Matemática



RESULTADOS EDUCATIVOS 2022

Indicadores de Desarrollo Personal y Social





Se entiende por buenos resultados cuando en:

Autopercepción y autovaloración académica – Las y los estudiantes se sienten capaces de aprender las diferentes asignaturas.

Motivación escolar – Se promueve la capacidad de aprender en las y los estudiantes y la confianza en sí mismos(as).

4^o
educación
BÁSICA

II
educación
MEDIA

Promedio

74 puntos

74 puntos



Autoestima académica y Motivación escolar



¿Qué preguntamos?

4^o
educación
BÁSICA

II
educación
MEDIA

Autopercepción y autovaloración académica:

*Me siento capaz de
aprender Matemática*

Año	% Acuerdo
2017	82%
2018	82%
2022	79% ↓

Año	% Acuerdo
2017	69%
2018	66%
2022	64% ↓

Motivación escolar:

Me gusta estudiar

Año	% Acuerdo
2017	72%
2018	74%
2022	74% ●

Año	% Acuerdo
2017	44%
2018	46%
2022	47% ↑





Se entiende por buenos resultados cuando en:

Ambiente de respeto - Los miembros de la comunidad educativa se respetan y aprecian la diversidad.

Ambiente organizado - Hay normas conocidas y valoradas por todos(as).

Ambiente seguro - Se percibe seguridad, apoyo, protección hacia las y los estudiantes.

4^o
educación
BÁSICA

II
educación
MEDIA

Promedio

75 puntos

75 puntos





¿Qué preguntamos?

Ambiente de respeto:

*Me siento discriminado
por mi personalidad*

4^o educación
BÁSICA

Año	% Acuerdo
2017	22%
2018	25%
2022	27% ↑

II educación
MEDIA

Año	% Acuerdo
2017	24%
2018	23%
2022	31% ↑





Se entiende por buenos resultados cuando en:

Participación - Estudiantes y apoderados participan en los espacios de encuentro del establecimiento.

Vida democrática - Existen instancias de participación democrática.

Sentido de pertenencia – Las y los estudiantes valoran al establecimiento y se sienten valorados por la comunidad educativa.

4^o
educación
BÁSICA

II
educación
MEDIA

Promedio

78 puntos

77 puntos





¿Qué preguntamos?

Sentido de pertenencia:

El director o la directora me hace sentir parte de mi colegio

4^o
educación
BÁSICA

Año	% Acuerdo
2018	80%
2022	80% ●

Participación:

He colaborado en actividades del curso

Año	% Acuerdo
2018	68%
2022	61% ↓

Vida democrática:

En el colegio se organizan debates sobre temas de interés público

II
educación
MÉDIA

Año	% Acuerdo
2018	62%
2022	60% ↓

Año	% Acuerdo
2018	17%
2022	22% ↑

Año	% Acuerdo
2018	40%
2022	47% ↑





Se entiende por buenos resultados cuando en:

Hábitos alimenticios – Se promueve y logra que las y los estudiantes tengan una alimentación saludable.

Hábitos de autocuidado – Se promueve el autocuidado físico.

Hábitos de vida activa – Se promueve y logra que las y los estudiantes practiquen actividad física regularmente.

4^o
educación
BÁSICA

II
educación
MEDIA

Promedio

70 puntos

70 puntos





¿Qué preguntamos?

4^o
educación
BÁSICA

Hábitos alimenticios:

*Promoción de la
alimentación saludable*

Año	% Acuerdo
2018	80%
2022	82% ↑

II
educación
MEDIA

Año	% Acuerdo
2018	60%
2022	60% ●

Hábitos de vida activa:

*Promoción de la
actividad física*

Año	% Acuerdo
2018	81%
2022	83% ↑

Año	% Acuerdo
2018	84%
2022	75% ↓



Síntesis

- En **Autoestima académica y motivación escolar**, vemos una disminución del porcentaje de estudiantes que se siente capaz de aprender Matemática, donde las mujeres declaran tener menos capacidad para aprender matemática.
- En relación al **Clima de convivencia escolar**, se observa un aumento de la percepción de discriminación.
- La evaluación de los IDPS ha permitido ampliar la mirada de la calidad educativa, entregando una potente señal al sistema, en torno a la importancia de trabajar e implementar acciones para promover el desarrollo en el ámbito personal y social de los estudiantes.
- Cuando los establecimientos se preocupan del desarrollo socioemocional y realizan acciones en el ámbito personal y social, el efecto es sinérgico, y por lo tanto, cuando se realizan acciones sistemáticas en favor del desarrollo socioemocional de las y los estudiantes, se observan mejores resultados en los distintos indicadores evaluados.

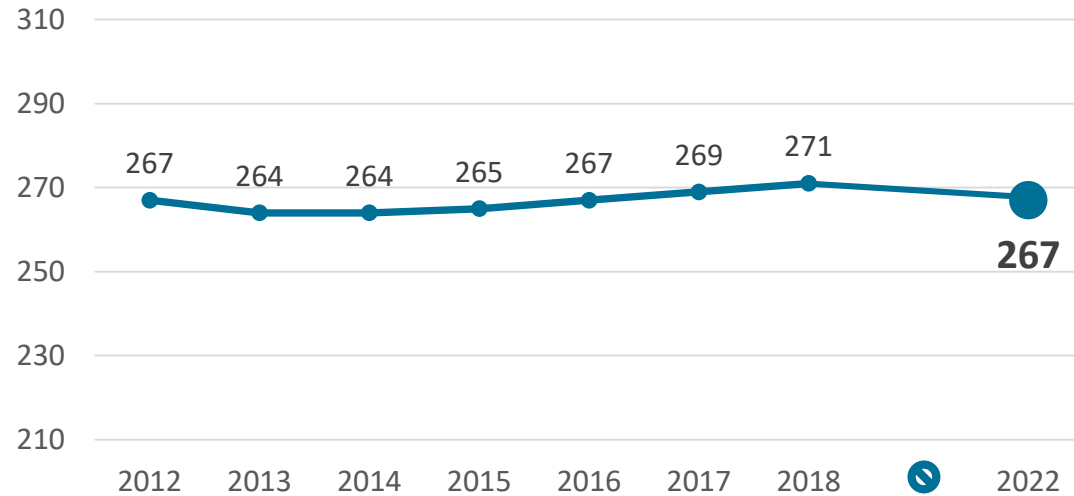


RESULTADOS EDUCATIVOS 2022

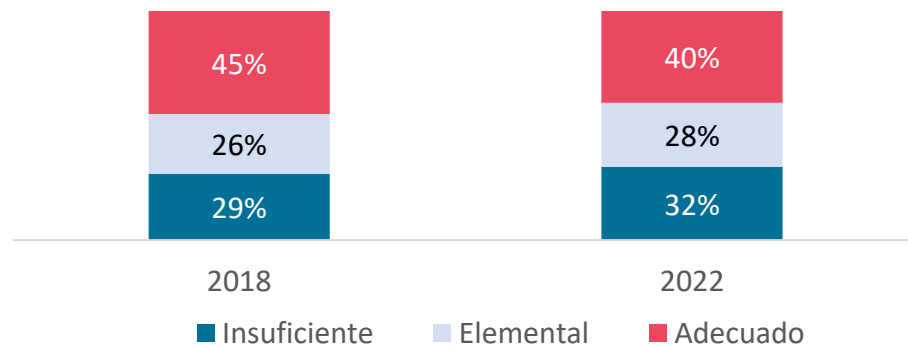
Resultados de aprendizaje Lectura 2022



Promedio nacional en Lectura



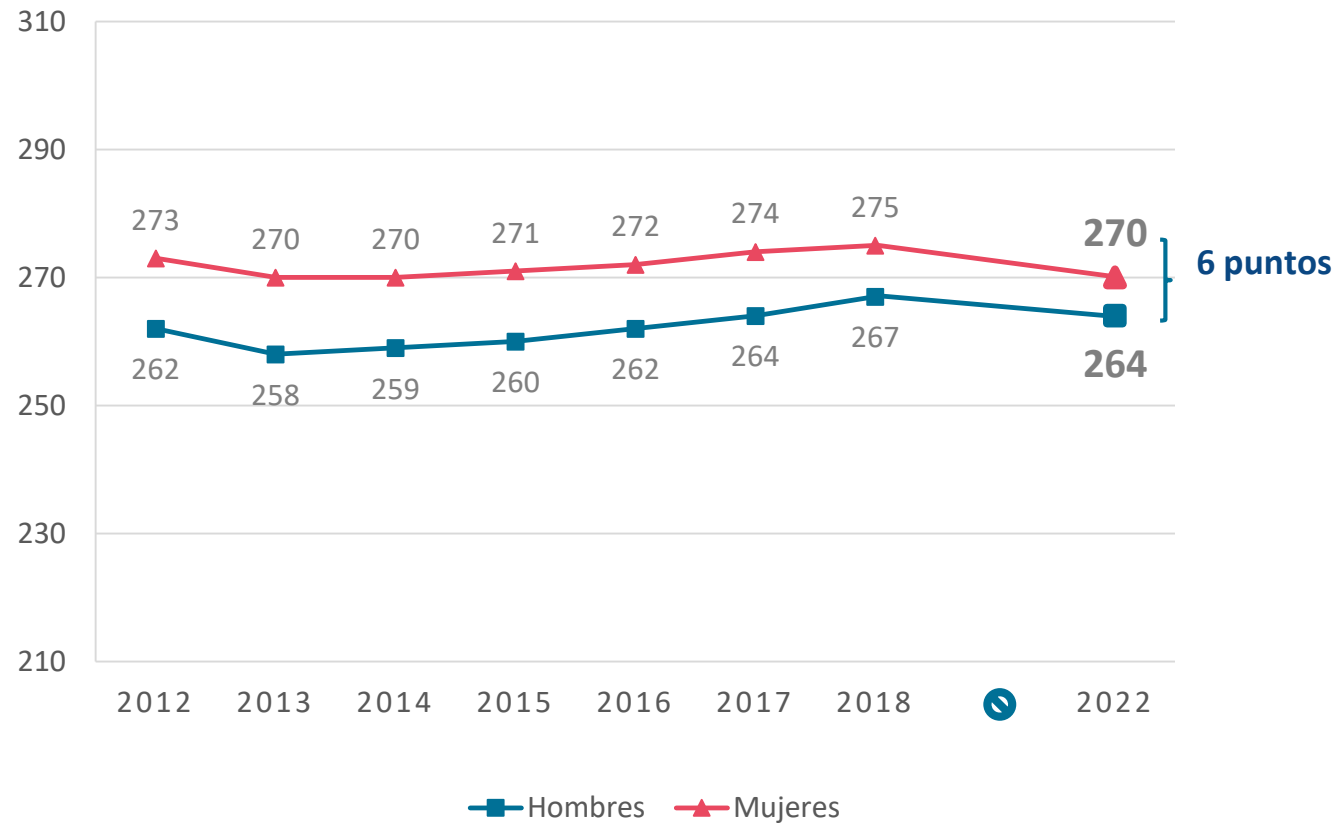
Estándares de aprendizaje



1. A pesar de la disminución en 4 puntos, esta no es estadísticamente significativa.
2. Contrario a las proyecciones, el promedio nacional se mantiene.
3. Disminuye la proporción de estudiantes en el nivel Adecuado.
4. Políticas educativas orientadas al desarrollo de la lectura y la escritura.



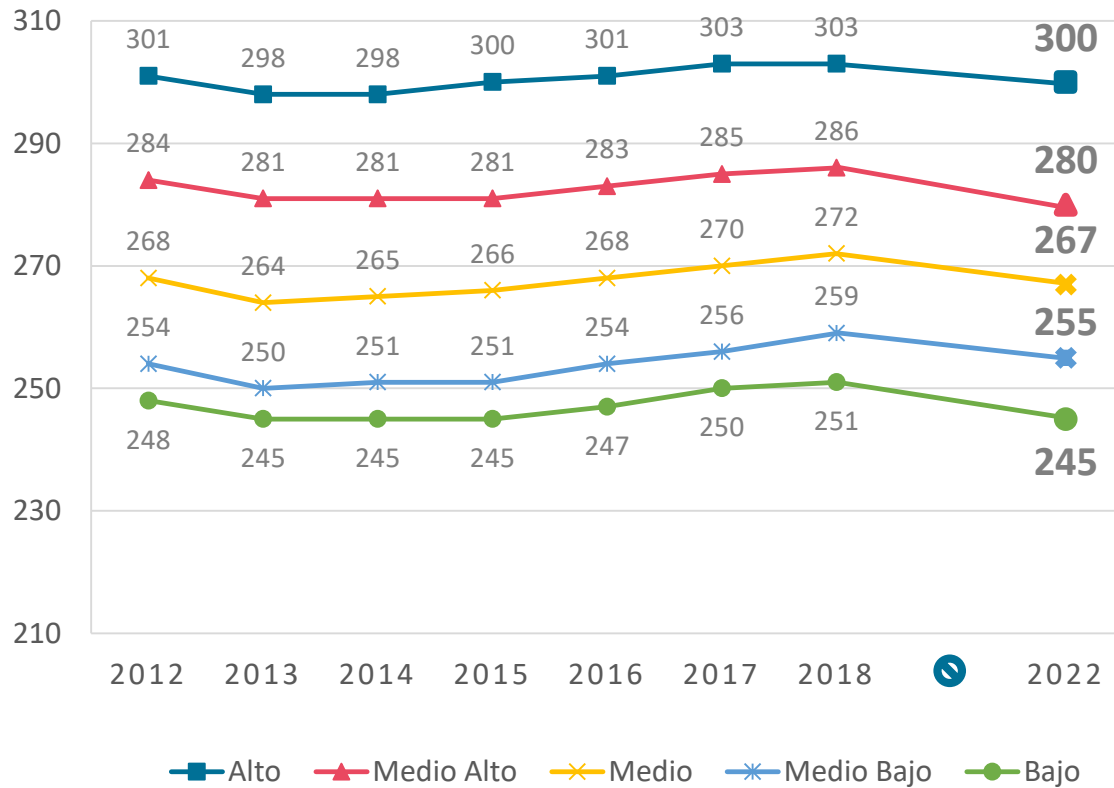
Análisis de brecha de aprendizaje por sexo



1. Se mantiene brecha entre mujeres y hombres.
1. Las mujeres siguen presentando un puntaje promedio significativamente más alto que los hombres.
2. La brecha disminuye en 5 puntos en comparación al 2012.



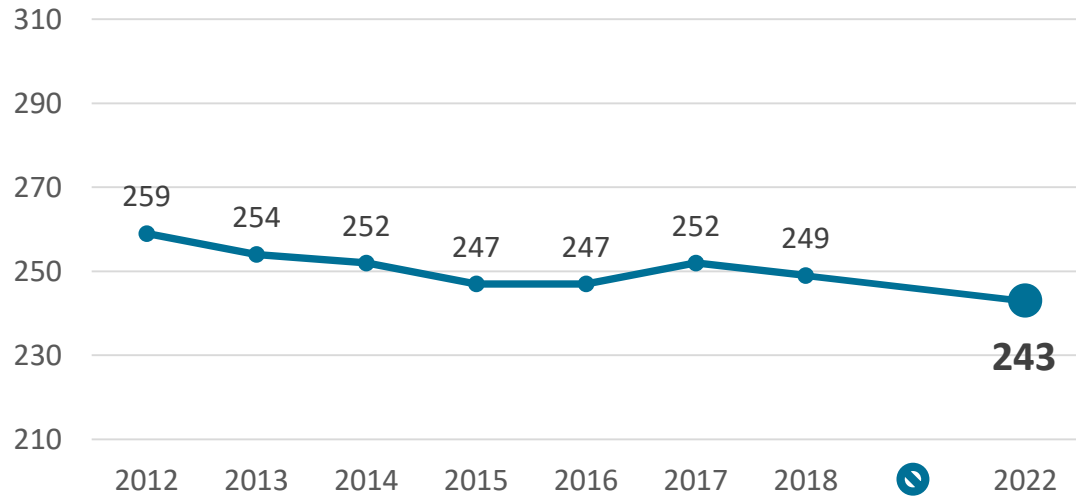
Análisis por Grupo Socioeconómico (GSE)



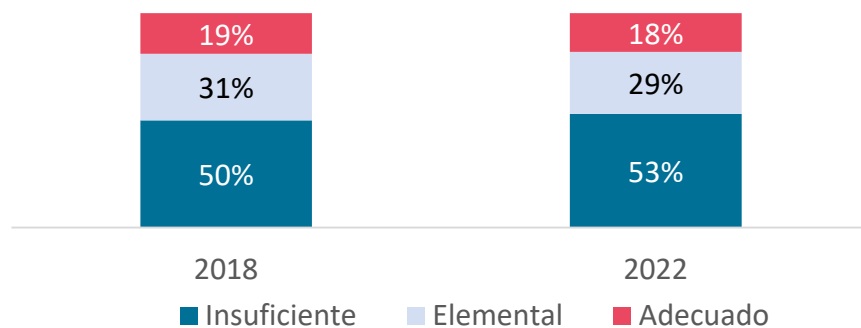
1. La trayectoria de los GSE en los últimos 10 años es similar entre sí.
2. Se mantiene una brecha de aprendizajes entre GSE Bajo y Alto (55 puntos)
1. Hay una baja en el puntaje de los GSE Medio Alto y Bajo (6 puntos).



Promedio nacional en Lectura



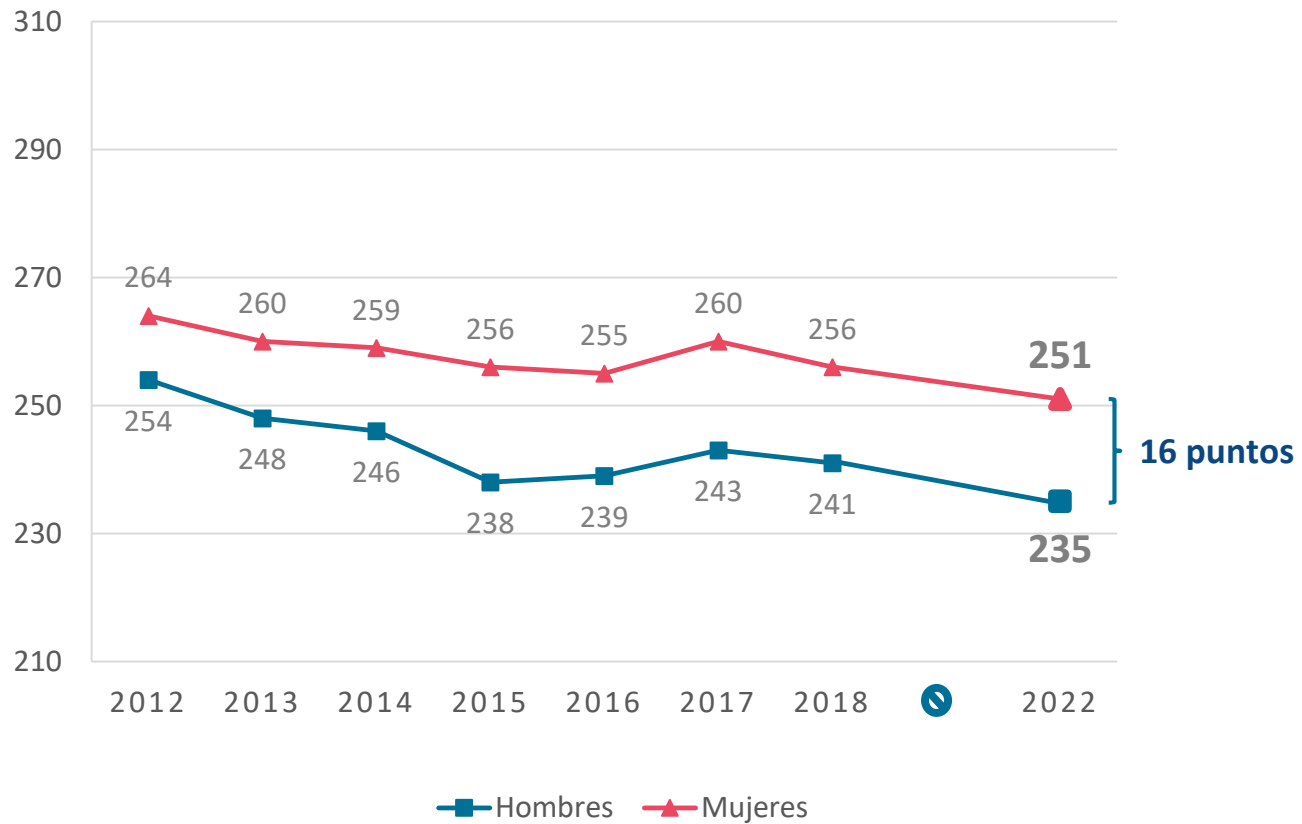
Estándares de aprendizaje



1. Se observa una disminución significativa del puntaje promedio en la última medición.
2. La distribución entre los niveles de aprendizaje se mantiene relativamente estable.



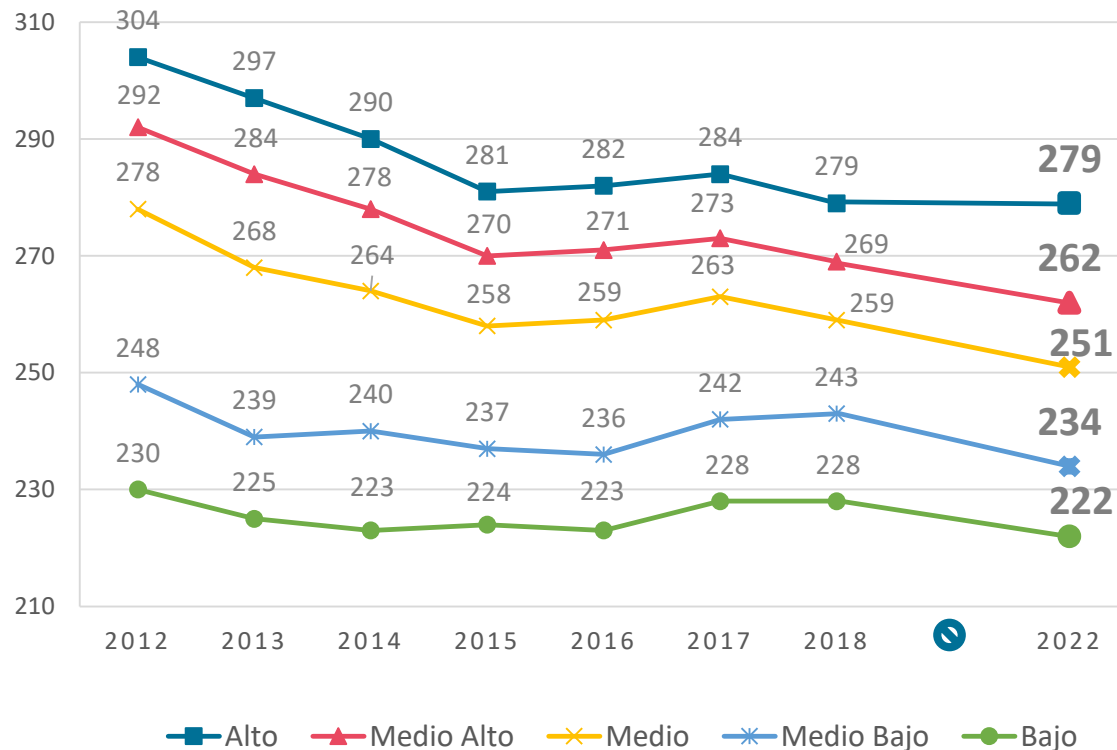
Análisis de brecha de aprendizaje por sexo



1. Solo los hombres bajan significativamente su puntaje promedio entre 2018 y la medición actual.
2. Se mantiene una brecha significativa entre hombres y mujeres, que el año 2022 alcanza 16 puntos.



Análisis por Grupo Socioeconómico (GSE)



1. Todos los grupos disminuyeron sus puntajes promedios en la última medición, excepto el GSE Alto.
2. Si observamos la década, todos los grupos han disminuidos sus puntajes, esto con mayor magnitud en los GSE Alto, Medio Alto y Medio.
3. Relación con el uso de tecnología en adolescentes.

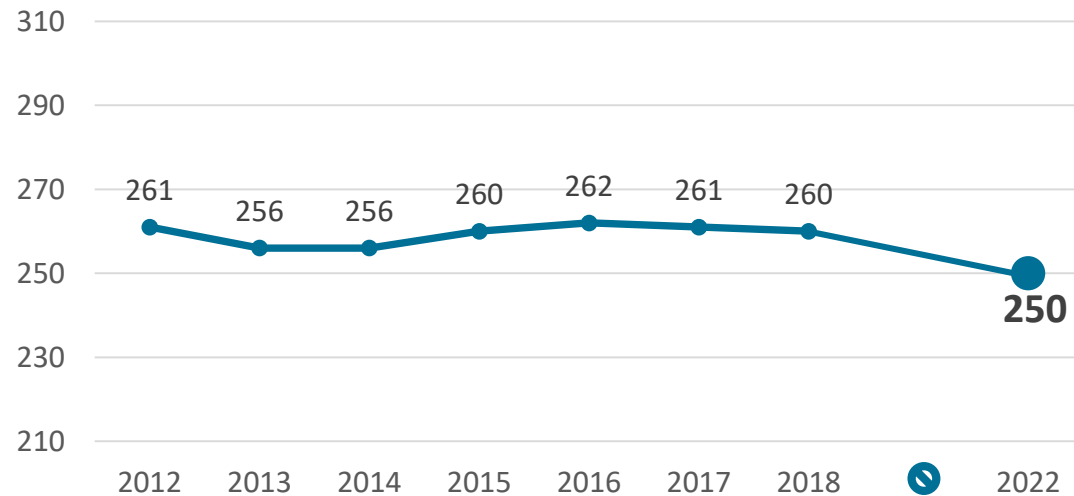


RESULTADOS EDUCATIVOS 2022

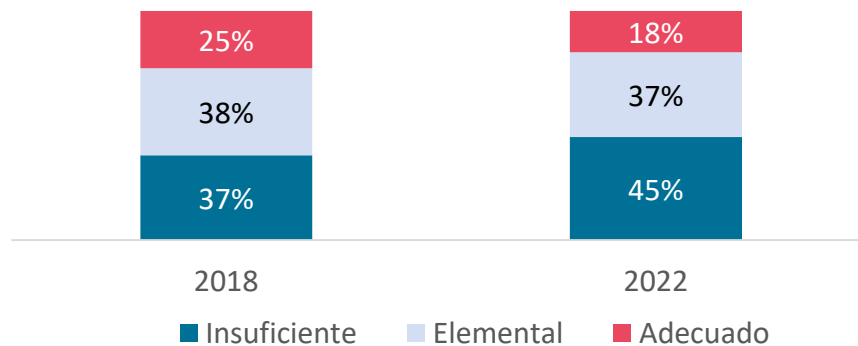
Resultados de aprendizaje Matemática 2022



Promedio nacional en Matemática



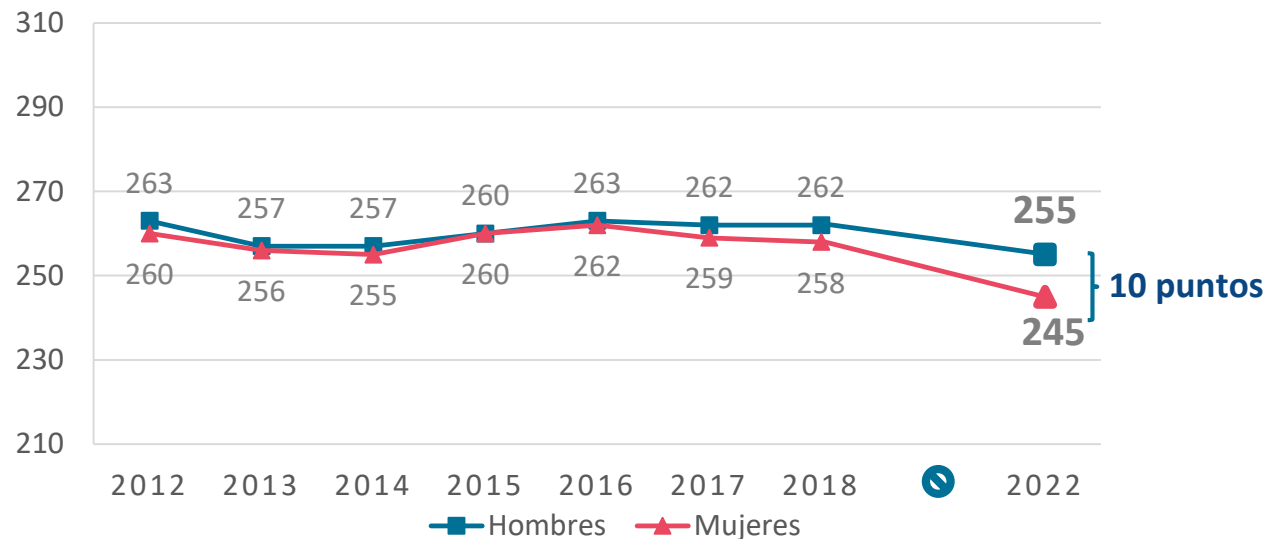
Estándares de aprendizaje



1. Se observa una baja significativa de 10 puntos en el promedio nacional.
2. La proporción de estudiantes en el nivel Insuficiente aumenta en 8 puntos porcentuales.

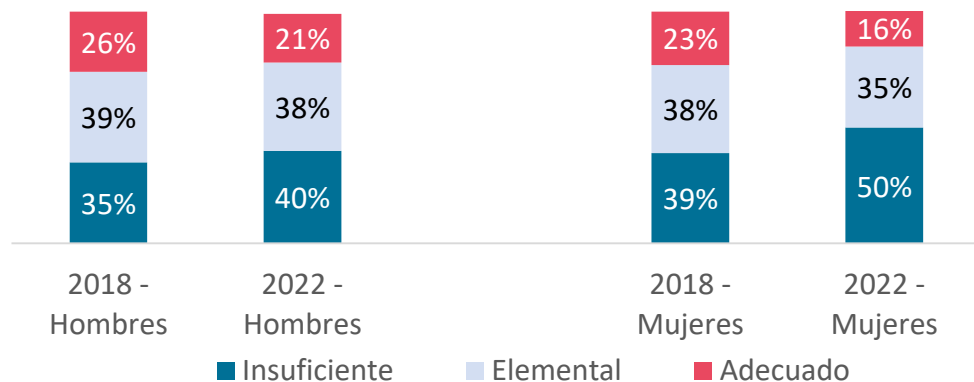


Análisis de brecha de aprendizaje por sexo

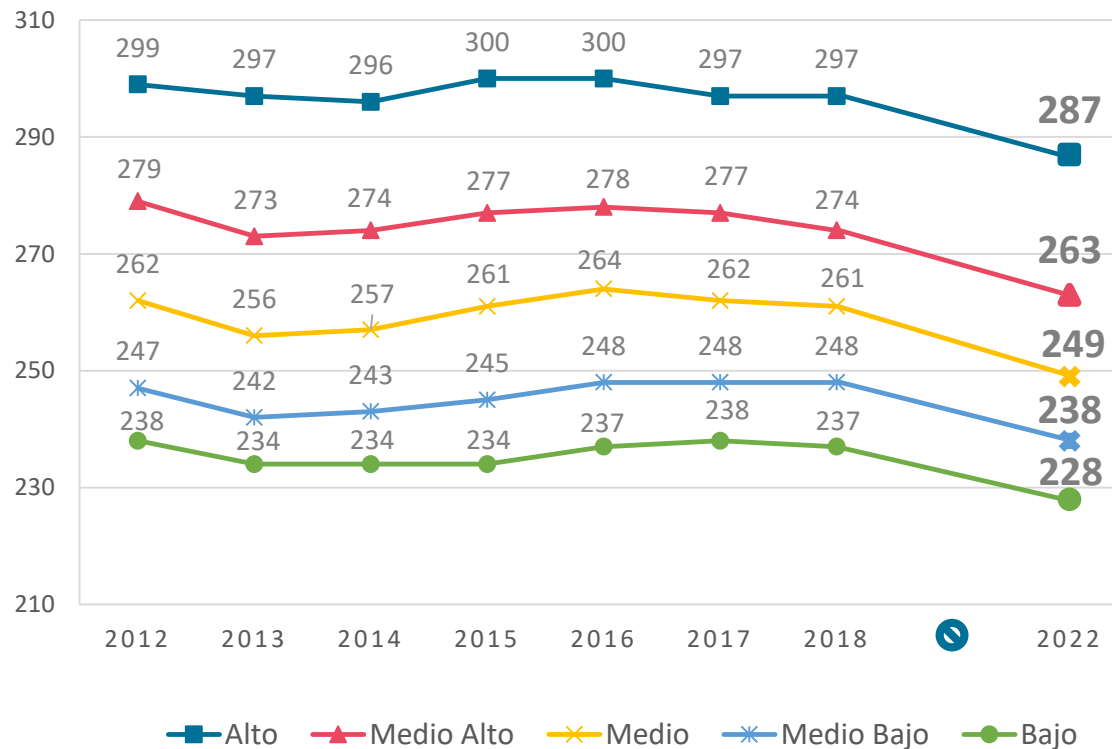


1. Se observa una baja en los puntajes de las mujeres, lo que hace que la brecha de aprendizajes, antes inexistente, sea significativa en esta medición.
2. La proporción de estudiantes en el nivel Insuficiente aumenta en hombres y mujeres, sin embargo, este aumento es mucho mayor en las niñas.

Estándares de Aprendizaje



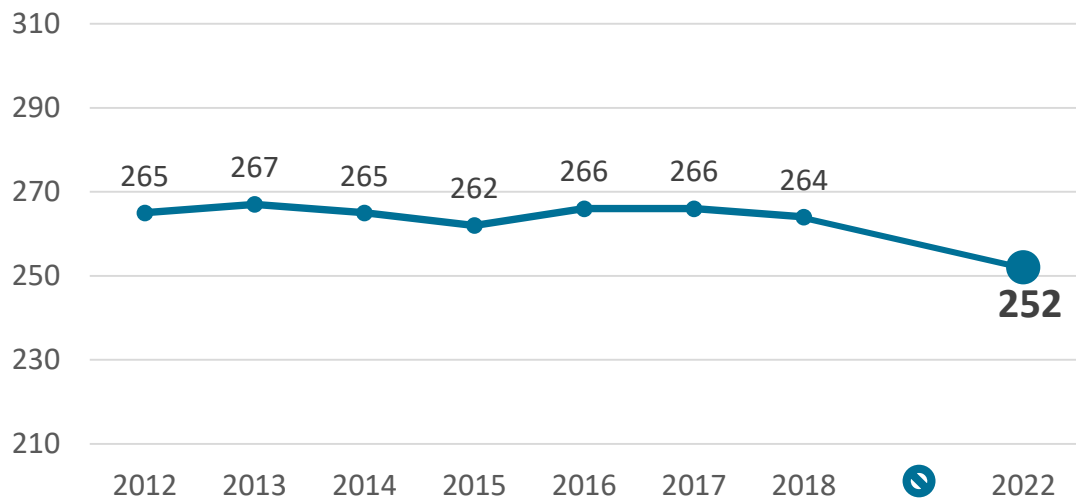
Análisis por Grupo Socioeconómico (GSE)



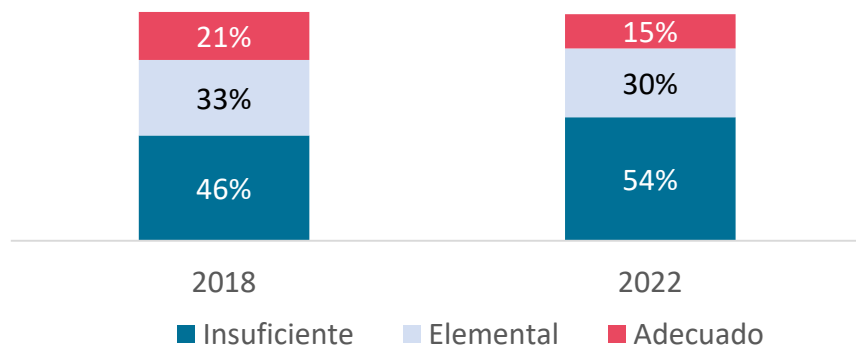
1. Todos los GSE presentan una baja significativa en la última medición.
2. La mayor disminución se observa en los grupos Medio y Medio Alto.
3. La brecha entre GSE Alto y Bajo sigue siendo muy significativa, con 59 puntos de diferencia.
4. Importancia del aula para el aprendizaje de matemática.



Promedio nacional en Matemática



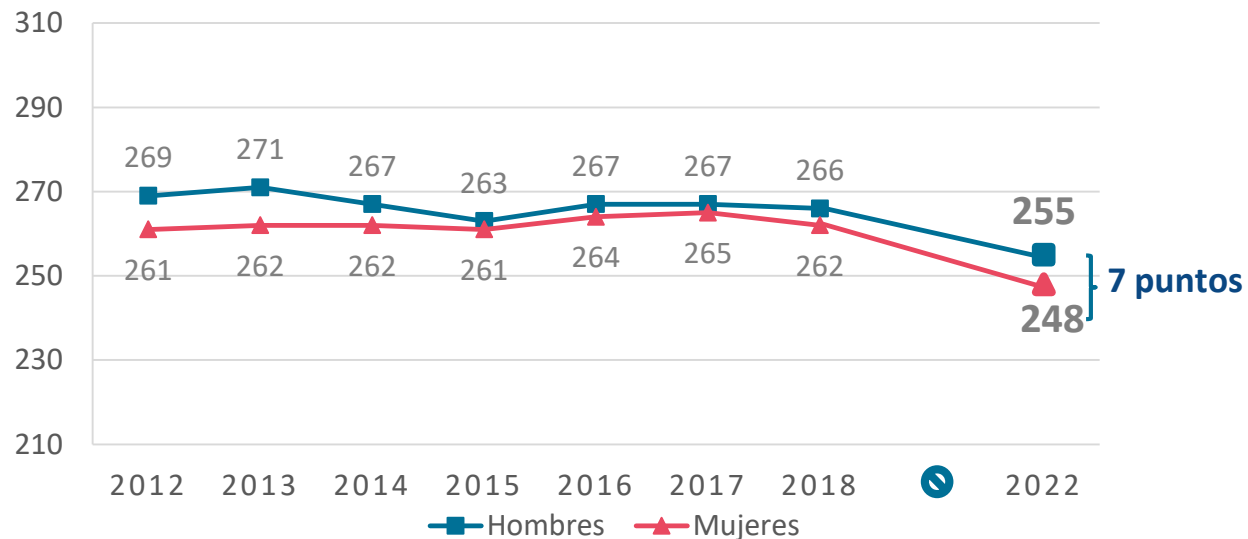
Estándares de aprendizaje



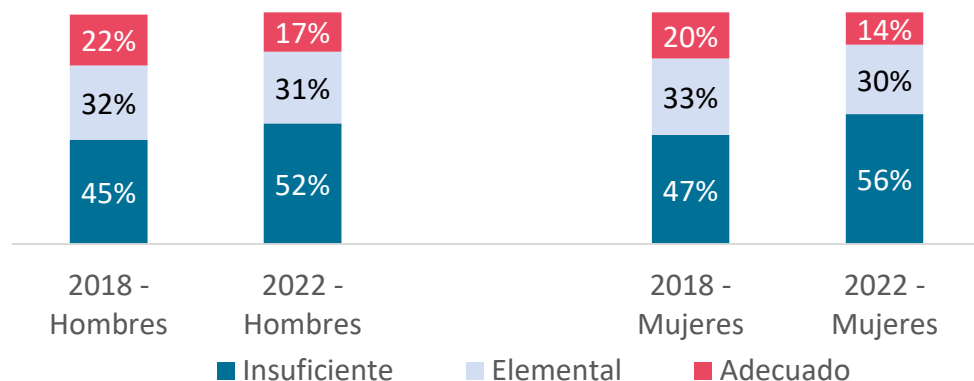
1. El puntaje promedio entre 2018 y 2022, desciende en 12 puntos.
2. El año 2022 aumenta en 8 puntos el porcentaje de estudiantes en el Nivel de Aprendizaje Insuficiente.
3. En matemática se observa un impacto mayor que en lectura.
4. Dificultades de enseñanza en modalidad remota.



Análisis de brecha de aprendizaje por sexo



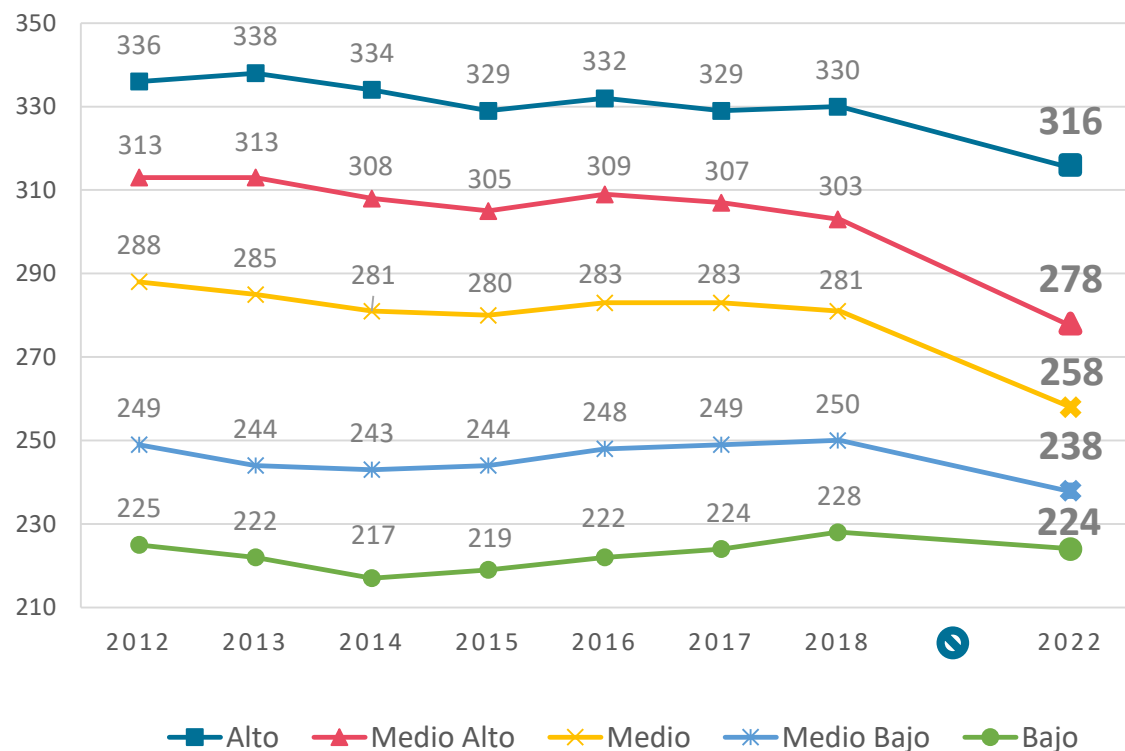
Estándares de Aprendizaje



1. Vuelve a aparecer brecha de aprendizaje entre hombres y mujeres.
2. Esta última medición muestra una significativa brecha de 7 puntos debido a una mayor baja en las mujeres.
3. Tanto en hombres como en mujeres aumenta la proporción de estudiantes en el nivel Insuficiente, sin embargo este aumento es mucho mayor en las mujeres.



Análisis por Grupo Socioeconómico (GSE)



1. En este nivel las mayores caídas se observan en los grupos Medio y Medio Alto.
2. El Grupo Alto tiene una caída significativa y el grupo Bajo se sostiene en niveles anteriores a la pandemia.
3. El GSE Bajo no presenta baja significativa en su puntaje promedio.



Síntesis:

- En Matemática se observa la mayor baja de los resultados para ambos niveles.
- Si bien hay variación en los puntajes de lectura, estos se mantienen estables para 4° Básico, esto en un contexto de políticas educativas y colaboración con la sociedad civil.
- Aparece brecha de género en matemática en ambos niveles. Las mujeres son las que más disminuyen sus resultados en la medición actual.
- A pesar de la baja de los puntajes promedio en Matemática en II medio, el GSE Bajo mantiene sus resultados respecto a la medición anterior.

Los resultados de esta evaluación son consistentes con evaluaciones internacionales como el NAEP, donde la mayor baja se observa en Matemática.



RESULTADOS EDUCATIVOS 2022

Factores asociados a buenos resultados educativos



¿Qué caracteriza la experiencia escolar de estudiantes que obtienen mejores resultados educativos?



Valoración de la asistencia a clases

Estudiantes que valoran la asistencia a clases,
obtienen mejores resultados.



Un o una estudiante que valora el asistir a clases y considera que es relevante para su futuro, puede lograr mejores aprendizajes. **El rol del establecimiento y apoderados(as)** es clave para **incentivar la asistencia a clases.**



Expectativas académicas

Estudiantes que se desarrollan en ambientes de altas expectativas, obtienen mejores resultados.

Cuando los padres, madres y apoderados(as) confían en que sus pupilos(as) terminarán la educación secundaria y que accederán a estudios terciarios, estos(as) **pueden obtener mejores aprendizajes.**



4^o educación
BÁSICA

(+) 24 puntos



(+) 21 puntos

II educación
MEDIA

(+) 32 puntos

(+) 30 puntos



Satisfacción con el retorno presencial

**Estudiantes que valoran la presencialidad,
obtienen mejores resultados.**

Estudiantes que consideran que la presencialidad facilita su proceso de aprendizaje, prefieren realizar actividades académicas con sus pares y se sienten a gusto con el regreso.



Gestión socioemocional de docentes

Estudiantes que se desarrollan en ambientes de contención emocional, obtienen mejores resultados.

Cuando las y los estudiantes aprenden en espacios de contención emocional, donde se abordan adecuadamente los conflictos y se fomenta el respeto por los demás, pueden obtener mejores resultados.



II educación
MEDIA



(+) 24 puntos



(+) 21 puntos



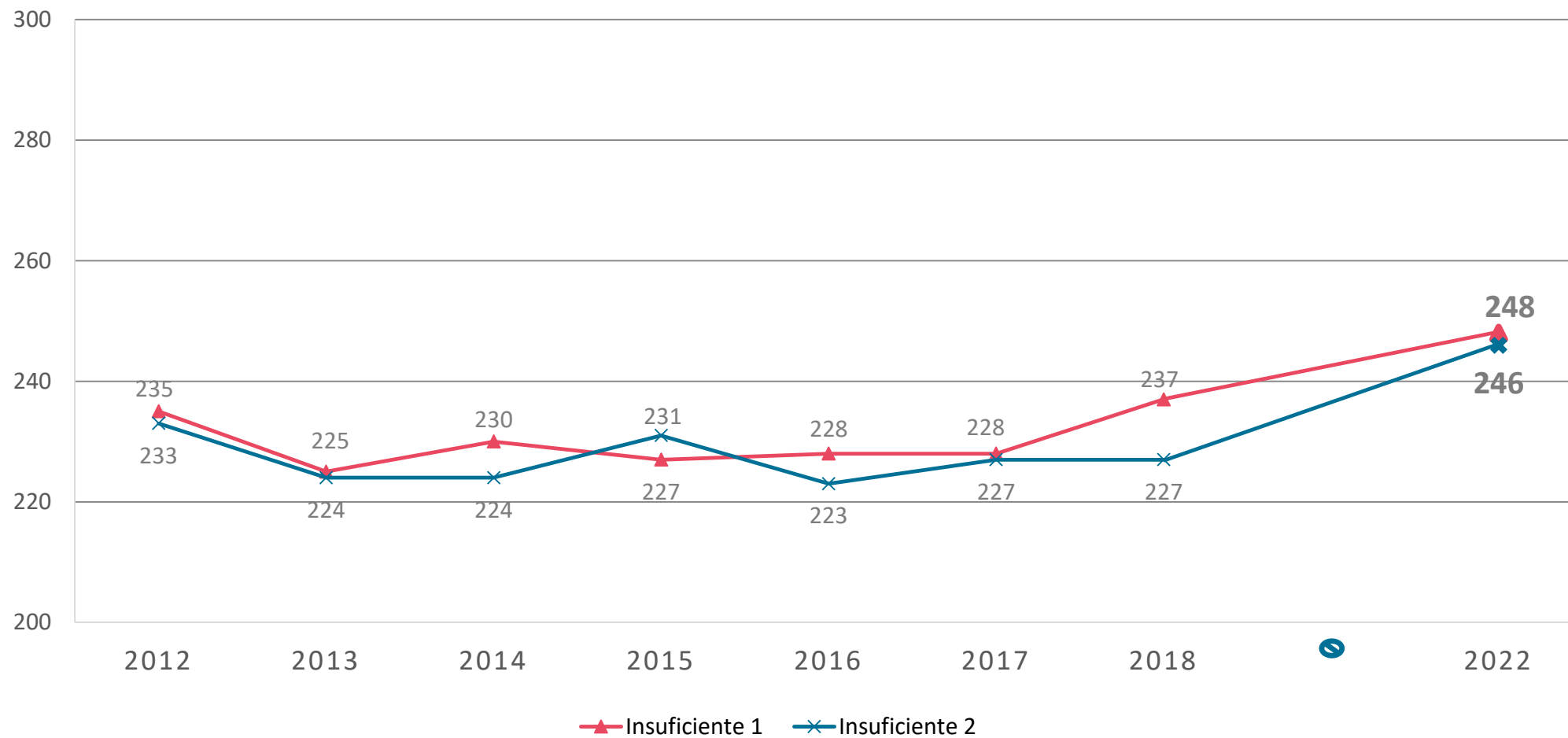
RESULTADOS EDUCATIVOS 2022

Mejora de resultados en establecimientos en Categoría de Desempeño Insuficiente



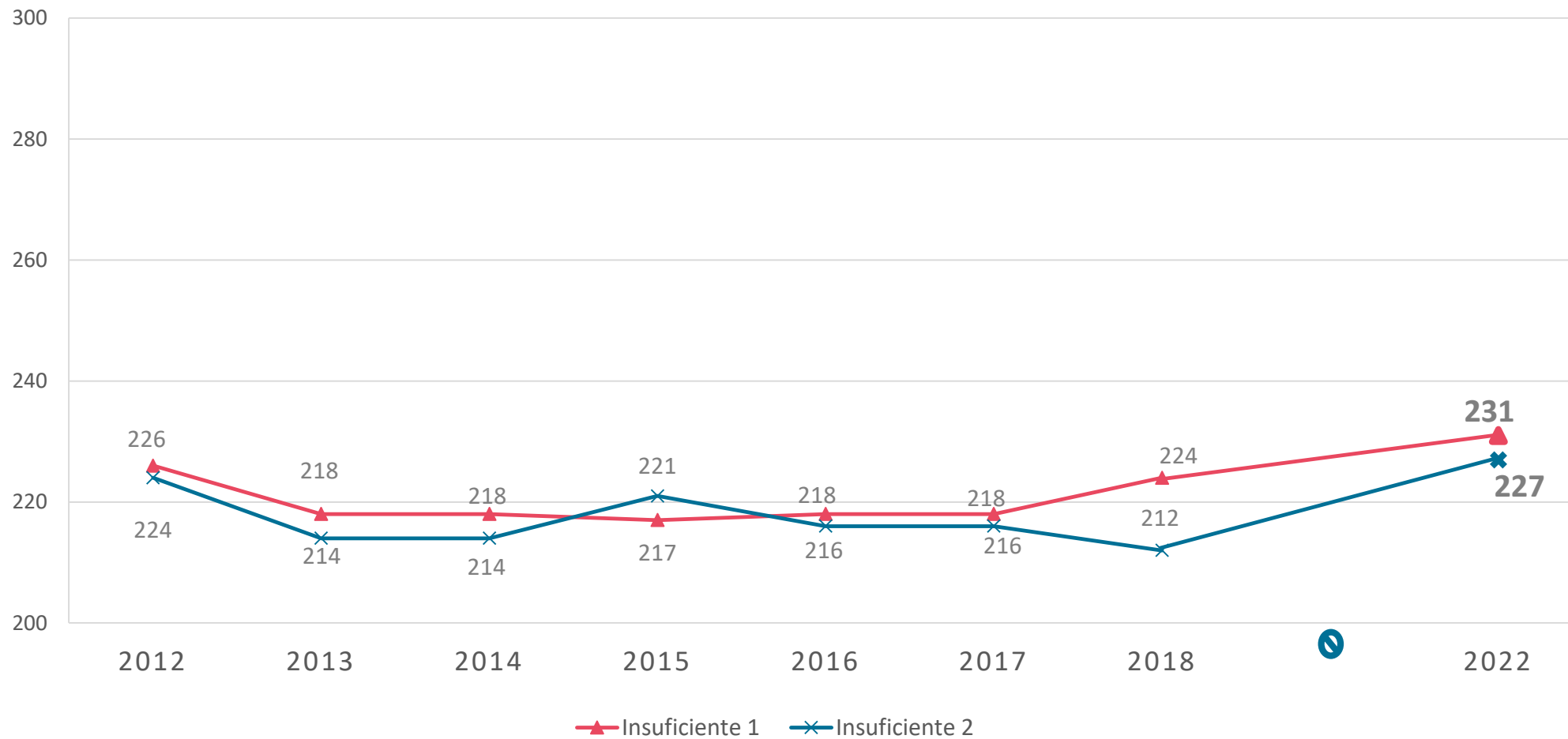
Resultados establecimientos insuficiencia reiterada

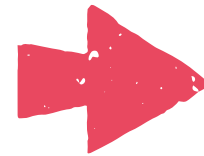
Lectura- Insuficiente 4 años consecutivos



Resultados establecimientos insuficiencia reiterada

Matemática- Insuficiente 4 años consecutivos





1. Equipos directivos que se adaptan a las necesidades de los y las estudiantes
2. Equipos directivos que instalan dinámicas de colaboración.
3. Aprendizaje como un fenómeno estrechamente vinculado al desarrollo socioemocional.
4. Fortalecimiento del vínculo familia-escuela.
5. Uso de herramientas para la toma de decisiones con base en evidencias.
6. Acompañamiento para el desarrollo de las capacidades de la escuela.



¿Qué viene ahora?



¿Qué viene ahora?

Informes de resultados para la comunidad educativa



NUEVO

NUEVO

NUEVO

*Nuevos informes de Convivencia, Lectura y Matemática

Taller para analizar los resultados del establecimiento

Plataforma interactiva para sostenedores, Seremi, Deprov, SLEP, DEP

NUEVO

Webinar

Jornadas Reflexión Pedagógica

Resultados:

- IDPS y Simce, del establecimiento y por curso.
- Estándares de aprendizaje.
- Eje de aprendizaje.
- Según sexo.
- Preguntas para guiar el análisis y la sistematización de información.

Propuesta de una metodología para el análisis de los resultados.

Plataforma que permitirá consultar los resultados agregados y por RBD, correspondientes a su administración/territorio.

Errores frecuentes en matemática





Evaluación I semestre y planificación II semestre.





	<p>Agencia de Calidad de la Educación</p>
<p>Gobierno de Chile</p>	

**Morandé 360, piso 9. Santiago.
Región Metropolitana, Chile.**

-  facebook.com/Agenciaeducacion
-  twitter.com/agenciaeduca
-  instagram.com/agenciaeducacion
-  www.youtube.com/c/AgenciaEducacionn

www.agenciaeducacion.cl

